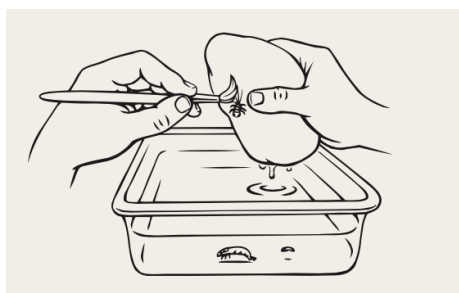


Capture des macroinvertébrés

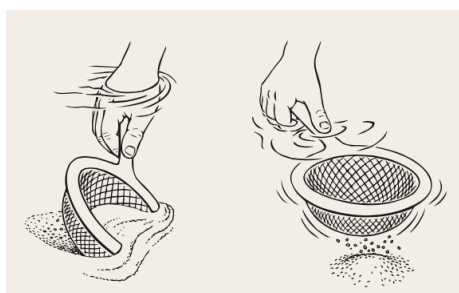
Pierre, sable, végétaux ou gravier ?

Choisis la méthode pour prélever les échantillons. Elle varie selon les endroits :

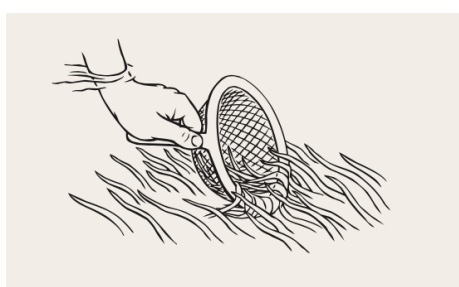


Prélèvement : pierre

Illustrations 1 – 4 : © Pro Natura (2019) : À l'eau ! : un projet pédagogique sur la bioindication.



Prélèvement : sable



Prélèvement : végétaux



Prélèvement : gravier

Tu peux aussi consulter la [mission 7](#) pour savoir comment fonctionne exactement le prélèvement d'échantillons.

Dans le bol

Rince le tamis au-dessus d'un bol blanc afin d'y faire tomber les macroinvertébrés.



Figure 5 : rincer le tamis © GLOBE Suisse

Observer

Observe les macroinvertébrés dans le bol.



Figure 6 : observer les macroinvertébrés. © GLOBE Suisse

Noter

Note tes résultats ([Mission 9](#)).



Figure 7 : noter les résultats.
© GLOBE Suisse

Relâcher

Remets délicatement à l'eau tous les macroinvertébrés capturés.